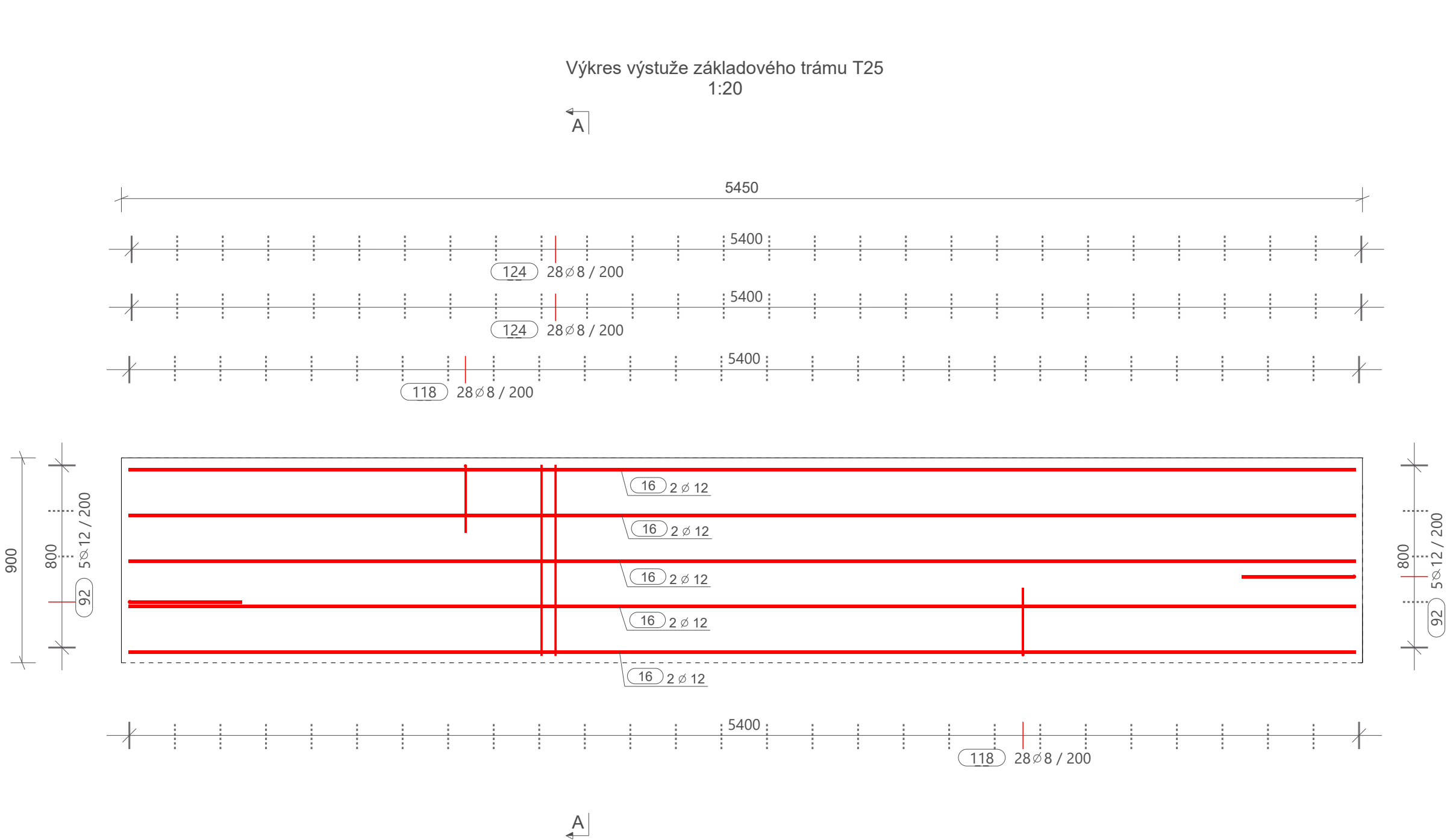
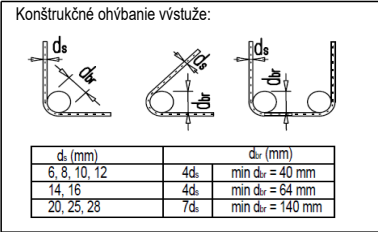


A - A , 1:20



POZNÁMKY

- POLOHA VÝSTUŽE V REZE JE KÓTOVANÁ NA OS PRÚTOV
- VÝŤAH PRÚTOV JE KÓTOVANÝ NA VONKAJŠÍ POVRCH
- CELKOVÁ DĹŽKA PRÚTA JE STRIŽNÁ DĹŽKA
- TABUĽKA VÝSTUŽE VYKAZUJE VÝSTUŽ LEN PRE JEDEN DIELEC
- VÝSTUŽ V MIESTE OTVOROV PRISPÔSOBIŤ DEBNENIU
- PRED REALIZÁCIOU VŠETKÝCH NOSNÝCH KONŠTRUKCIÍ JE POTREBNÉ SPRACOVAŤ DODÁVATELSKÚ DOKUMENTÁCIU



DÍLEC: T25			Betonárska výstuž:
w*h'l: 5450 * 5450 * 165			B 500B
Počet: 2	Objem (m3): 0.81	Hmotnosť výstuže (kg): 90	Stupeň vystuženia (kg/m3):
Material: C35/45	Hmotnosť (t): 1.94	Požiarna odolnosť:	111.63

Trieda betónu:	STN EN 1992-1-1-C35/45 - XC4,XF1,XA2 - Cl - 0,4 - Dmax 16-S3
Krytie výstuže:	30mm
Trieda bet. výstuže:	B 500B

VÝŠKOVÝ SYSTÉM: Bpv; JEDNOTKY KÓT: mm; KÓTOVANÉ V ZÁKLADNÝCH ROZMEROCH

03				
02				
01				
Zmena: Issue:	Dátum: Date:	Opis zmeny: Description:	Vypracoval: Designer:	Kontroloval: Checked:



Podpis/Signature

Sada číslo/
Set number

TABUĽKA VÝSTUŽE - DĹŽKA NA OS PRÚTOV

TABUĽKA VÝSTUŽE S TVAROM OHYBU NA VONKAJŠÍ POVRCH

Č. POL.	D (mm)	POČET	TRIEDA	L= (mm)	Kg/ks	HMOTNOSŤ	TVARY VÝSTUŽE
16	12	10	B500B	5390	4.79	47.86	5390
124	8	56	B500B	840	0.33	18.59	840
92	12	10	B500B	1040	0.92	9.24	500
118	8	56	B500B	670	0.27	14.84	300
CELKOVÁ HMOTNOSŤ VÝSTUŽE (kg):						90.53	

Č. POL.	Ø (mm)	DĹŽKA 1ks (mm)	POČET (ks)	CELKOVÁ DĹŽKA (m)											
				Ø6	Ø8	Ø10	Ø12	Ø14	Ø16	Ø18	Ø 20	Ø 22	Ø 25	Ø 28	Ø 32
16	12	5390	10				53.90								
92	12	1040	10				10.40								
118	8	670	56		37.52										
124	8	840	56		47.04										
CELKOVÁ DĹŽKA (m)					84.56		64.30								
HMOTNOSŤ 1bm (kg/m)				0.220	0.395	0.617	0.888	1.208	1.578	1.998	2.466	2.984	3.853	4.834	6.313
CELK. HMOTNOSŤ x (kg)					33.40		57.10								
CELKOVÁ HMOTNOSŤ (kg)				90.34											

Objednávateľ / Order:	Zhotoviteľ / Contractor:	BODaK, s.r.o	
Ing. arch. Ivor Mečiar, ArtD.	Projekt / Project:	Dolné Trhovište Chovná hala pre kury s voľným výbehom	
Zodpovedný projektant / Responsible Designer:	Miesto / Location:	Dolné Trhovište 224, 920 61 Dolné Trhovište, Slovakia	
Ing. Peter Staš	Investor / Client:	FOOD FARM s.r.o., Piešťanská 3, 917 03 Trnava	
Kontroloval / Checked	Číslo zákazky / Contract No:	22_16	
Ing. Marián Tomašák	Názov výkresu / Drawing Name:	Výkres výstuže základového trámu T25	
Vypracoval / Designer:	Číslo výkresu / Drawing No:	53	Rev:
Rebeka Káziková			00
Mierka/Scale:	Formát / Format:	Dátum / Date:	
1:20	630x297	23.03.2023	